



Ce wiki est votre **source d'information complète** sur **SELATIS**, le Système d'Information de Gestion Bancaire.

Conçu pour les professionnels de la finance **SELATIS est un Système d'Information et de Gestion (SIG) full web, modulaire et robuste, intégrée et conforme aux réglementations de la BCEAO** optimisant la gestion et les opérations de votre institution financière.

Il offre une large **couverture fonctionnelle**, avec des **outils innovants adaptés à la gestion centralisée, décentralisée et mobile**. Grâce à son **architecture ouverte** et son **intégration via API Manager et bus KAFKA**, la solution est **extensible, interopérable et adaptée aux exigences modernes du secteur financier**.

Utilisez ce wiki pour naviguer à travers la documentation **fonctionnelle, technique & opérationnelle** de SELATIS.

Présentation Générale de la solution SELATIS

La solution tourne essentiellement autour du CBS SELATIS dans sa dernière version. Elle prend en compte la quasi-totalité des besoins fonctionnels dans une architecture modulaire.



- Le CBS SELATIS ouverte et résolument tournée vers les services digitaux
- La solution BankBPM pour les besoins de digitalisation, rationalisation et dématérialisation des processus de demande de crédit
- La solution Aicha Wallet et son module d'Internet Banking pour l'offre digitale destinée aux clients finaux

Autour de ce socle vont s'ajouter d'autres solutions de gestion à interfacier avec le core Banking:

- HR Manager, le progiciel des Ressources Humaines
- OPENKM pour la GED
- AmLink pour le module de lutte anti-blanchiment

Afin d'être en mesure d'intégrer tous ces composants de manière standard et progressive, nous allons nous appuyer sur les composants suivants :

- WSO2 pour le gestionnaire d'API;
- Le bus KAFKA, système unifié pour la manipulation de flux de données;

AVANTAGES

- Labellisé conforme à la réglementation des SFD de la BCEAO. Audité par des cabinets internationaux.
- Couvre la finance conventionnelle, la finance islamique ainsi que l'inclusion financière.
- Offre le "Branchless Banking" avec des outils de mobilité sécurisés, innovants et performants.
- Un module dédié et paramétrable pour les états financiers réglementaires et les ratios prudentiels.
- Intègre des outils de SMS et Web Banking, de Business intelligence, de Workflow, de Single Sign

On et de GED.

- Une interface monétique conforme au protocole ISO8583 ainsi qu'un module de lutte anti-blanchiment.

Référentiel

The diagram consists of 14 light blue rounded rectangular boxes arranged in a grid-like fashion. Each box contains a blue circular icon with a white lowercase 'i' on the left and text on the right. The text in each box is as follows:

- Domaine Fonctionnel
- Opérations & Traitements
- Autres
- Tableau détaillé des fonctionnalités
- Procédures opérationnelles
- Business Intelligence
- Description fonctionnelle détaillée
- Les batches
- Finstat
- Travaux d'arrêté
- Aicha Wallet
- Documentation réglementaire
- Solution mobile: Asterbox

SUIVI DES OPERATIONS COMPTABLES

- Plan de compte, comptabilité générale et auxiliaire
- Politique comptable de l'institution (gestion des conditions générales, par profil par client, etc.)
- Suivi des comptes dormants, des oppositions de compte

- Historique et relevé de compte (PDF, EXCEL, SWIFT, ETEBAC, etc.)
- Gestion automatique des travaux d'arrêtés comptables en fin de période
- Suivi des annulations, des extournes et des réservations de fond
- Chargement d'écritures par fichier EXCEL
- Piste d'audit comptable et principe de double validation



GESTION DU CREDIT



- Prise en compte de la politique de crédit de l'institution
- Workflow décisionnel (instruction, analyse, accord, notification, prise de garanties, mise en place etc..)
- Prise en compte de l'amortissement linéaire et dégressif
- Gestion des lignes de financement
- Gestion des décaissements partiels et progressifs
- Gestion automatique des déclassements des dossiers de credit
- Suivi détaillé de la vie des dossiers de financement avec une comptabilité automatique
- Gestion des avenants sur les financements (rééchelonnement, restructuration, remboursement anticipé, refinancement, annulation...)
- Gestion de l'épargne nantie
- Gestion du recouvrement et des promesses de remboursements
- Passage et suivi des dossiers en contentieux

PRODUITS DE FINANCE ISLAMIQUE



- **Produits de financement participatifs :**
 - Mudaraba
 - Général (profit sharing)
 - Restrictive (profit sharing)
 - Musharaka
- **Produits de financement non participatifs**
 - Mourabaha
 - Moussawama
 - Tawarouk
 - Salam
 - Istisna
 - Ijara
 - Qard
 - Wakala

EPARGNE A VUE ET DEPÔT A TERME



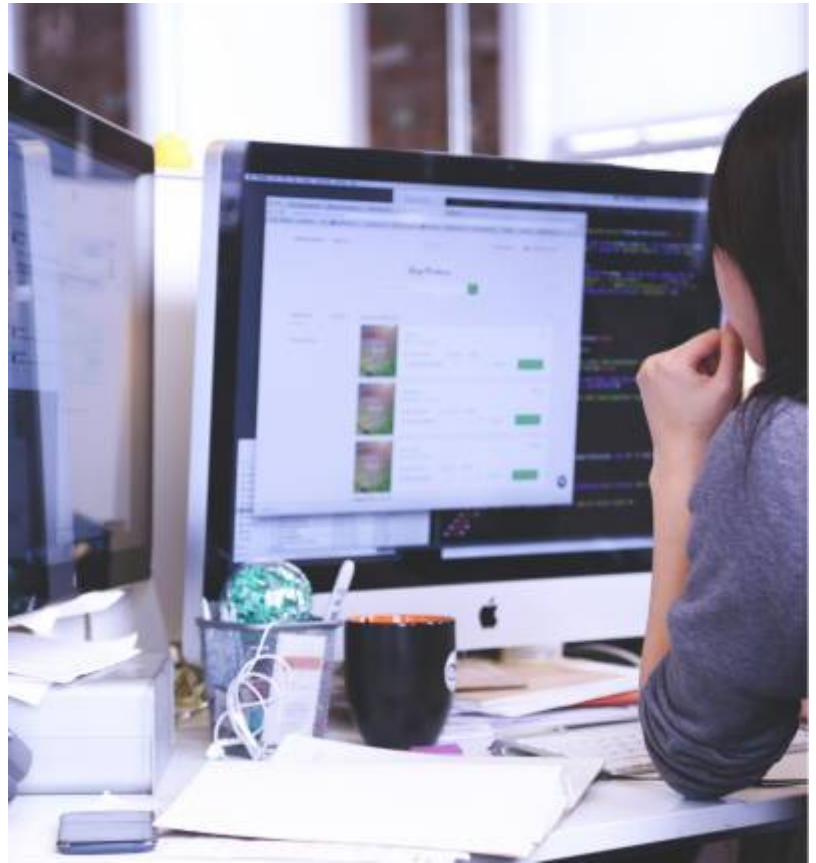
- Gestion des produits d'épargne à vue, d'épargne périodique, de plan d'épargne, d'épargne nantie ou obligatoires, de dépôt à terme, de bons de caisse
- Gestion d'épargne tontine
- Gestion de produits islamiques
- Prise en compte des options de calcul d'intérêt
- Suivi des avances sur dépôt à terme et des pénalités éventuelles

GARANTIES, HYPOTHEQUES ET GAGES



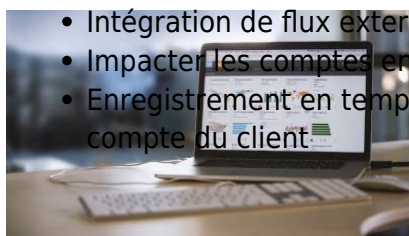
- Gestion des garanties matérielles et immatérielles (cautions, domiciliation de salaire, gages, nantissement, assurance, hypothèques, dépôt de garantie, etc.)
- Suivi de l'expertise et de la valorisation des garanties
- Main levée sur garanties, gages et hypothèques

OPERATIONS DE GUICHET



- Ouverture et fermeture de guichets
- Gestion automatisée des opérations guichet (dépôts, retraits, mouvements inter-caisse, versements de frais, opérations déplacées, etc.)
- Contrôle temps réel de l'encaisse et du billettage des guichets
- Gestion des caisses en devises
- Suivi des opérations de virements compte à compte
- Gestion des virements permanents
- Gestion des virements de salaires
- Supervision des guichets et suivi des arrêts de guichets
- Gestion des chèques

INTEGRATION DES FLUX EXTERNES



- Intégration de flux externes en provenance de différents canaux
- Impacter les comptes en temps réel
- Enregistrement en temps réel des opérations monétaires ou toute autre solution digitale sur le compte du client

DOMICILIATION DE SALAIRE



- Gestion des employeurs et des salariés
- Automatisation des virements de salaires
- Chargement de fichiers excel des virements
- Notification par SMS aux salariés de la disponibilité de leur salaire

SUIVI DE L'ORGANISATION DE L'INSTITUTION



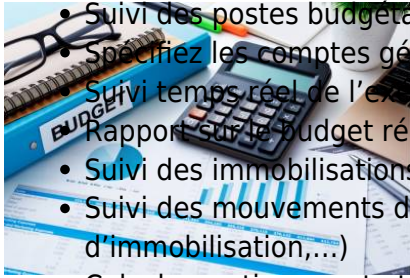
- Suivi des différents comités d'organisation et des membres
- Suivi des réunions et instances tenues par les comités
- Archivage des procès verbaux et des documents utiles
- Suivi des frais liés aux instances (jetons de présence, perdiems, hébergement, ...)

COMMUNICATION



- Communication multi-canal (mail, SMS, WhatsApp, etc.)
- Gestion automatique des groupes de diffusion
- Communication ponctuelle ou déclenchée par un événement
- Notification sur tombée d'échéance, passage en souffrance, mouvements de compte, etc.

GESTION DU BUDGET ET IMMOBILISATIONS



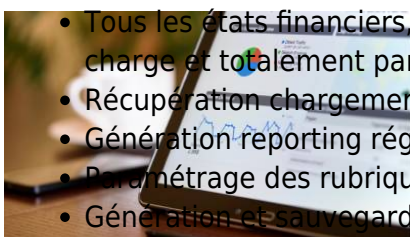
- Suivi des postes budgétaires et des montants prévisionnels
- Spécifiez les comptes généraux à surveiller par poste et par année
- Suivi temps réel de l'exécution du budget
- Rapport sur le budget réalisé, les écarts et les alertes
- Suivi des immobilisations
- Suivi des mouvements d'immo (Affectation/transfert, Panne/réparation, Sortie d'immobilisation,...)
- Calcul amortissement et valeur nette comptable
- Génération automatique des écritures comptables nécessaires

WEB & MOBILE BANKING



- AICHA étant une solution full web, elle propose à la base un portail web banking qui permet à ses clients de se connecter en toute sécurité et de consommer les services que l'institution met à leur disposition.
- Le système inclut également une application mobile qui permet d'avoir une offre de mobile banking complète.

REPORTING & ETATS FINANCIERS



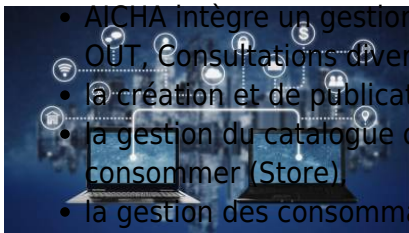
- Tous les états financiers, ratios prudentiels, indicateurs financiers et non financiers sont pris en charge et totalement paramétrables.
- Récupération chargement des données de base
- Génération reporting réglementaire
- Paramétrage des rubriques des états financiers sur la base du plan comptable
- Génération et sauvegarde des états financiers finaux (résultat, ...) conformes à la présentation et la réglementation de la Banque Centrale
- Consultation, impression, édition et importation sur EXCEL de tous les états comptables et de gestion

SECURITE



- L'accès à l'application est géré par une authentification forte et obligatoire.
- Toutes les activités effectuées sur le système par un utilisateur donné sont enregistrées.
- Authentification centralisée en mode Single Sign On
- Double authentification
- Prise en charge de la biométrie
- Cryptage ou hash des données sensibles
- Sécurisation de la base de données
- Piste d'audit (remontées de toutes les actions et traces dans le gestionnaire de logs ELK, alertes, tableau de bord des activités, etc.)

API MANAGER



- AICHA intègre un gestionnaire d'API pour exposer tout un ensemble de services CASH-IN, CASH-OUT, Consultations diverses, création d'entités etc. API Manager permet :
- la création et de publication des API (Publisher),
- la gestion du catalogue des API disponibles et la possibilité d'y souscrire pour pouvoir les consommer (Store)
- la gestion des consommateurs (comptes, rôles, droits, etc.).

From:

<https://aicha.wiki.sensoft-next.com/> - **Documentation AICHA**

Permanent link:

<https://aicha.wiki.sensoft-next.com/doku.php?id=start&rev=1752063769>

Last update: **2025/07/09 12:22**

