



Ce wiki est votre **source d'information complète** sur **SELATIS**, le Système d'Information de Gestion Bancaire.

Conçu pour les professionnels de la finance **SELATIS est un Système d'Information et de Gestion (SIG) full web, modulaire et robuste, intégrée et conforme aux réglementations de la BCEAO** optimisant la gestion et les opérations de votre institution financière.

Il offre une large **couverture fonctionnelle**, avec des **outils innovants adaptés à la gestion centralisée, décentralisée et mobile**. Grâce à son **architecture ouverte** et son **intégration via API Manager et bus KAFKA**, la solution est **extensible, interopérable et adaptée aux exigences modernes du secteur financier**.

Utilisez ce wiki pour naviguer à travers la documentation **fonctionnelle, technique & opérationnelle** de SELATIS.

---

## Présentation Générale de la solution SELATIS

La solution tourne essentiellement autour du CBS SELATIS dans sa dernière version. Elle prend en compte la quasi-totalité des besoins fonctionnels dans une architecture modulaire.



- Le CBS SELATIS ouverte et résolument tournée vers les services digitaux
- La solution BankBPM pour les besoins de digitalisation, rationalisation et dématérialisation des processus de demande de crédit
- La solution Aicha Wallet et son module d'Internet Banking pour l'offre digitale destinée aux clients finaux

Autour de ce socle vont s'ajouter d'autres solutions de gestion à interfacier avec le core Banking:

- HR Manager, le progiciel des Ressources Humaines
- OPENKM pour la GED
- AmLink pour le module de lutte anti-blanchiment

Afin d'être en mesure d'intégrer tous ces composants de manière standard et progressive, nous allons nous appuyer sur les composants suivants :

- WSO2 pour le gestionnaire d'API;
- Le bus KAFKA, système unifié pour la manipulation de flux de données;

## AVANTAGES

- Labellisé conforme à la réglementation des SFD de la BCEAO. Audité par des cabinets internationaux.
- Couvre la finance conventionnelle, la finance islamique ainsi que l'inclusion financière.
- Offre le "Branchless Banking" avec des outils de mobilité sécurisés, innovants et performants.
- Un module dédié et paramétrable pour les états financiers réglementaires et les ratios prudentiels.
- Intègre des outils de SMS et Web Banking, de Business intelligence, de Workflow, de Single Sign

On et de GED.

- Une interface monétique conforme au protocole ISO8583 ainsi qu'un module de lutte anti-blanchiment.

## Référentiel

**Domaine Fonctionnel**

**Opérations & Traitements**

**Autres**

**Tableau détaillé des fonctionnalités**

**Procédures opérationnelles**

**Business Intelligence**

**Description fonctionnelle détaillée**

**Les batches**

**Finstat**

**Aicha Wallet**

**Travaux d'arrêté**

**Solution mobile: Asterbox**

**Documentation réglementaire**

## GESTION DU CREDIT



- Prise en compte de la politique de crédit de l'institution
- Workflow décisionnel (instruction, analyse, accord, notification, prise de garanties, mise en place etc..)
- Prise en compte de l'amortissement linéaire et dégressif
- Gestion des lignes de financement
- Gestion des décaissements partiels et progressifs
- Gestion automatique des déclassements des dossiers de credit
- Suivi détaillé de la vie des dossiers de financement avec une comptabilité automatique
- Gestion des avenants sur les financements (rééchelonnement, restructuration, remboursement anticipé, refinancement, annulation...)
- Gestion de l'épargne nantie
- Gestion du recouvrement et des promesses de remboursements
- Passage et suivi des dossiers en contentieux

---

## PRODUITS DE FINANCE ISLAMIQUE



- **Produits de financement participatifs :**
  - Mudaraba
  - Général (profit sharing)
  - Restrictive (profit sharing)
  - Musharaka
- **Produits de financement non participatifs**
  - Mourabaha
  - Moussawama
  - Tawarouk
  - Salam
  - Istisna
  - Ijara
  - Qard
  - Wakala

---

## EPARGNE A VUE ET DEPÔT A TERME



- Gestion des produits d'épargne à vue, d'épargne périodique, de plan d'épargne, d'épargne nantie ou obligatoires, de dépôt à terme, de bons de caisse
- Gestion d'épargne tontine
- Gestion de produits islamiques
- Prise en compte des options de calcul d'intérêt
- Suivi des avances sur dépôt à terme et des pénalités éventuelles

---

## GARANTIES, HYPOTHEQUES ET GAGES

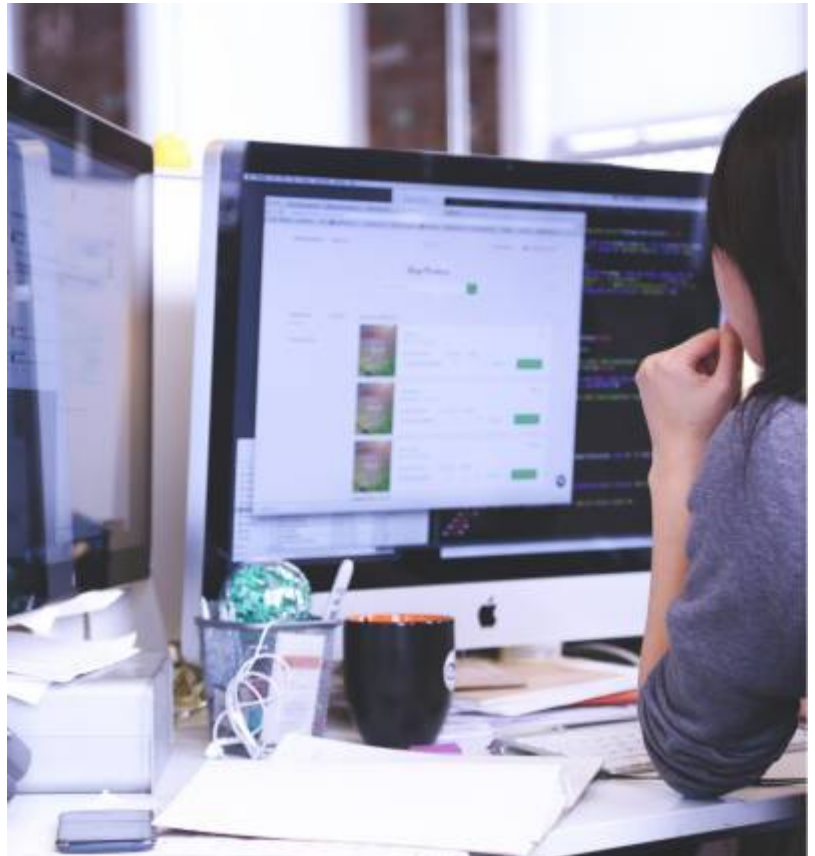
- Gestion des garanties matérielles et immatérielles (cautions, domiciliation de salaire, gages, nantissement, assurance, hypothèques, dépôt de garantie, etc.)

- Suivi de l'expertise et de la valorisation des garanties  
Main levée sur garanties, gages et hypothèques



---

## OPERATIONS DE GUICHET



- Ouverture et fermeture de guichets
- Gestion automatisée des opérations guichet (dépôts, retraits, mouvements inter-caisse, versements de frais, opérations déplacées, etc.)
- Contrôle temps réel de l'encaisse et du billettage des guichets
- Gestion des caisses en devises
- Suivi des opérations de virements compte à compte
- Gestion des virements permanents
- Gestion des virements de salaires
- Supervision des guichets et suivi des arrêtés de guichets
- Gestion des chèques

---

## INTEGRATION DES FLUX EXTERNES

- Intégration de flux externes en provenance de différents canaux

- Impacter les comptes en temps réel
- Enregistrement en temps réel des opérations monétiques ou toute autre solution digitale sur le compte du client



---

## DOMICILIATION DE SALAIRE



- Gestion des employeurs et des salariés
- Automatisation des virements de salaires
- Chargement de fichiers excel des virements
- Notification par SMS aux salariés de la disponibilité de leur salaire

---

## SUIVI DE L'ORGANISATION DE L'INSTITUTION



- Suivi des différents comités d'organisation et des membres
- Suivi des réunions et instances tenues par les comités
- Archivage des procès verbaux et des documents utiles
- Suivi des frais liés aux instances (jetons de présence, perdiems, hébergement, ...)

---

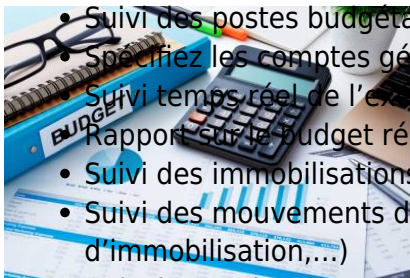
## COMMUNICATION



- Communication multi-canal (mail, SMS, WhatsApp, etc.)
- Gestion automatique des groupes de diffusion
- Communication ponctuelle ou déclenchée par un événement
- Notification sur tombée d'échéance, passage en souffrance, mouvements de compte, etc.

---

## GESTION DU BUDGET ET IMMOBILISATIONS



- Suivi des postes budgétaires et des montants prévisionnels
- Spécifiez les comptes généraux à surveiller par poste et par année
- Suivi temps réel de l'exécution du budget
- Rapport sur le budget réalisé, les écarts et les alertes
- Suivi des immobilisations
- Suivi des mouvements d'immo (Affectation/transfert, Panne/réparation, Sortie d'immobilisation,...)
- Calcul amortissement et valeur nette comptable
- Génération automatique des écritures comptables nécessaires

---

## WEB & MOBILE BANKING



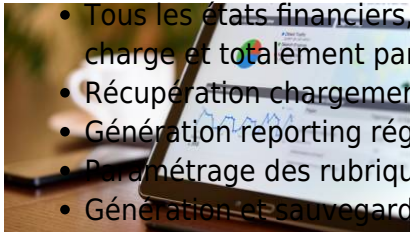
- AICHA étant une solution full web, elle propose à la base un portail web banking qui permet à ses clients de se connecter en toute sécurité et de consommer les services que l'institution met

à leur disposition.

- Le système inclut également une application mobile qui permet d'avoir une offre de mobile banking complète.

---

## REPORTING & ETATS FINANCIERS



- Tous les états financiers, ratios prudentiels, indicateurs financiers et non financiers sont pris en charge et totalement paramétrables.
- Récupération chargement des données de base
- Génération reporting réglementaire
- Paramétrage des rubriques des états financiers sur la base du plan comptable
- Génération et sauvegarde des états financiers finaux (résultat, ...) conformes à la présentation et la réglementation de la Banque Centrale
- Consultation, impression, édition et importation sur EXCEL de tous les états comptables et de gestion

---

## SECURITE



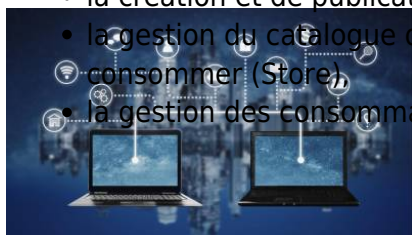
- L'accès à l'application est géré par une authentification forte et obligatoire.
- Toutes les activités effectuées sur le système par un utilisateur donné sont enregistrées.
- Authentification centralisée en mode Single Sign On
- Double authentification
- Prise en charge de la biométrie
- Cryptage ou hash des données sensibles
- Sécurisation de la base de données
- Piste d'audit (remontées de toutes les actions et traces dans le gestionnaire de logs ELK, alertes, tableau de bord des activités, etc.)

---

## API MANAGER

- AICHA intègre un gestionnaire d'API pour exposer tout un ensemble de services CASH-IN, CASH-OUT, Consultations diverses, création d'entités etc. API Manager permet :

- la création et de publication des API (Publisher),
- la gestion du catalogue des API disponibles et la possibilité d'y souscrire pour pouvoir les consommer (Store),
- la gestion des consommateurs (comptes, rôles, droits, etc.).



From:

<https://aicha.wiki.sensoft-next.com/> - **Documentation AICHA**

Permanent link:

<https://aicha.wiki.sensoft-next.com/doku.php?id=start&rev=1752063810>

Last update: **2025/07/09 12:23**

